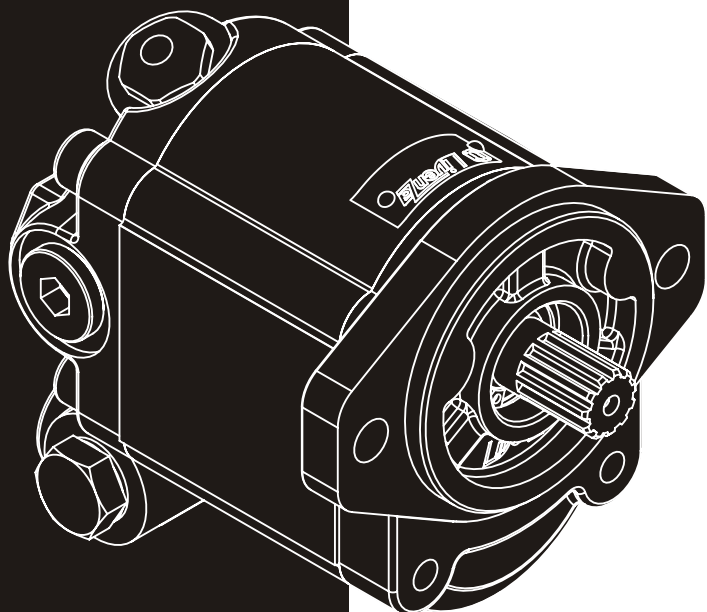


CEI.R.4.1.2.5.A>CT0007>REV. C

BOMBAS

CONJUNTO BN

CARACTERISTICAS TECNICAS
DESCRIPCION
DESPIECE EXPLOTADO
CAMBIO de GIRO



EQUIPOS OLEOHIDRAULICOS

* Datos correspondientes a bombas estándar obtenidos mediante mediciones en bancos de pruebas disponibles para tal fin.

GRUPO	DESPLAZAMIENTO TEORICO		CAUDAL		R.P.M. MINIMO *	R.P.M. MAXIMO *	MAXIMA PRESION CONTINUA *		MAXIMA PRESION INTERMITENTE *		PICO de PRESION INICIAL *		PESO APROXIMADO	
	cm3 / rev.	in3 / rev.	L/min.a 2000 RPM	GPM a 1800 RPM			BAR	PSI	BAR	PSI	BAR	PSI	Kg.	Pound
BN 20	20	1,220	40	9,510	500	3000	230	3335	250	3625	270	3916	6,28	13,84
BN 22	22	1,343	44	10,461									6,37	14,04
BN 25	25	1,526	50	11,888									6,46	14,24
BN 28	28	1,709	56	13,314	2800		210	3045	230	3335	250	3625	6,58	14,50
BN 32	32	1,953	64	15,216									180	2610
BN 36	36	2,197	72	17,118	2600		160	2320	180	2610	200	2900	6,87	15,14

Características

Sistema de descripción perteneciente a bomba simple estándar con fines representativos.

BNI 28 E1.C1.C1.D1 09-120 BAR

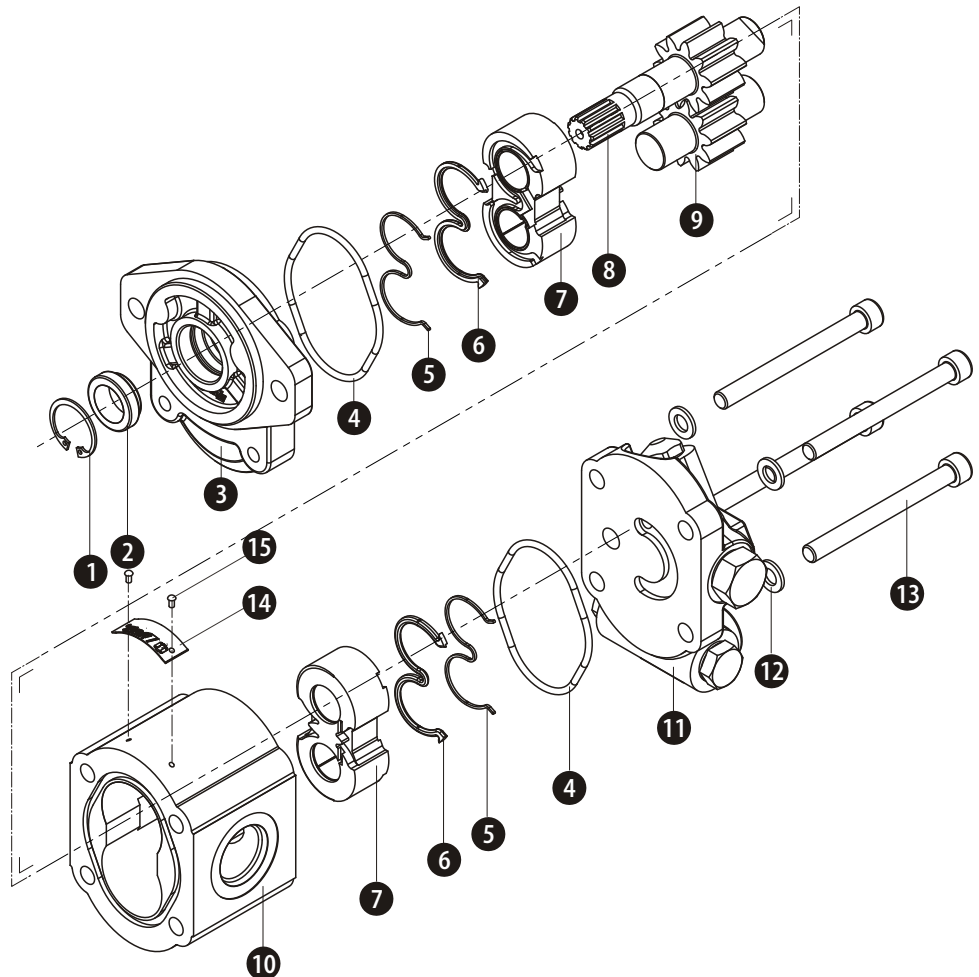
Descripción

CONJUNTO	SENTIDO de GIRO D - Der. I - Izq.	DESPLAZ. TEORICO cm ³ /rev.	ENGRANAJE MOTRIZ B - Cónico C - Cilíndrico E - Estriado	TOMA de FIJACION	CUERPO	TAPA	CAUDAL CONSTANTE l/min.	CALIBR. V.L.P.
----------	-----------------------------------------	-------------------------------------------	------------------------------------------------------------------	------------------	--------	------	----------------------------	----------------

Nº DENOMINACION CANT.

Despiece explotado y listado de componentes perteneciente a bomba simple estándar con fines representativos.

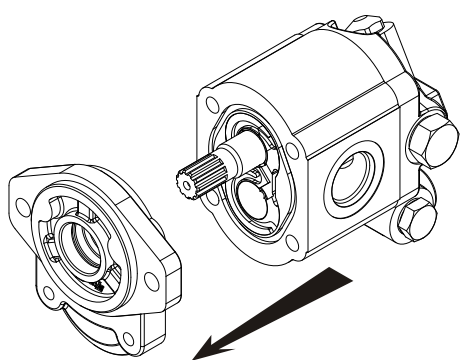
1	Anillo Seeger	1
2	Retén	1
3	Toma de Fijación	1
4	Junta Tórica	2
5	Respaldo Junta de Comp.	2
6	Junta de Compensación	2
7	Cojinete Doble	2
8	Engranaje Motriz	1
9	Engranaje Secundario	1
10	Cuerpo	1
11	Tapa	1
12	Arandela Plana	4
13	Tornillo Allen	4
14	Chapa de Identificación	1
15	Remache	2



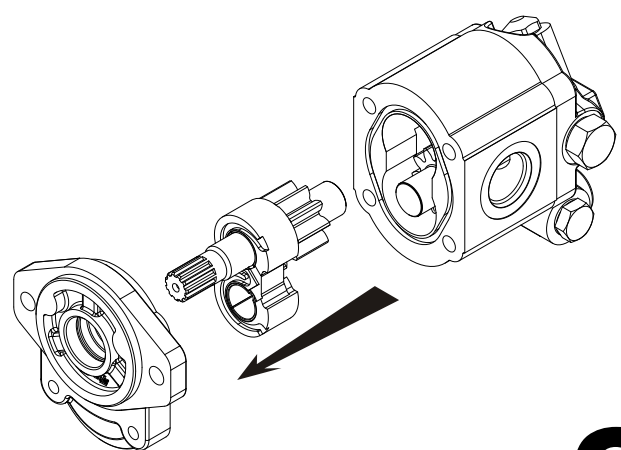
Despiece Explotado

BOMBA CONJUNTO BN

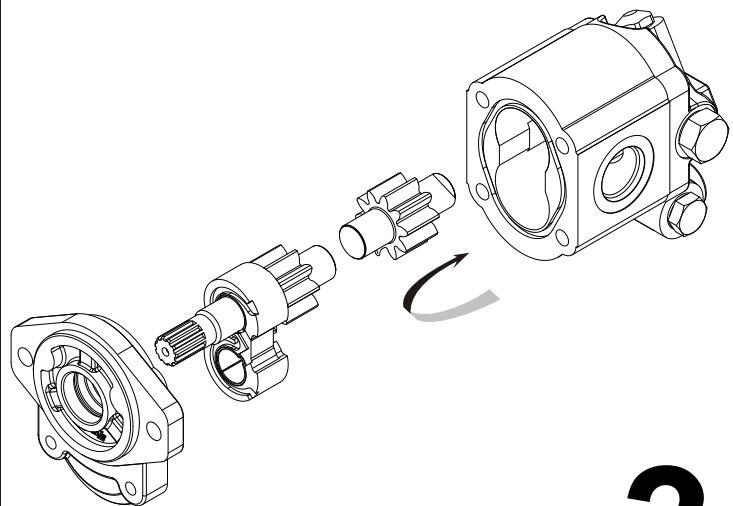
Cambio de Giro



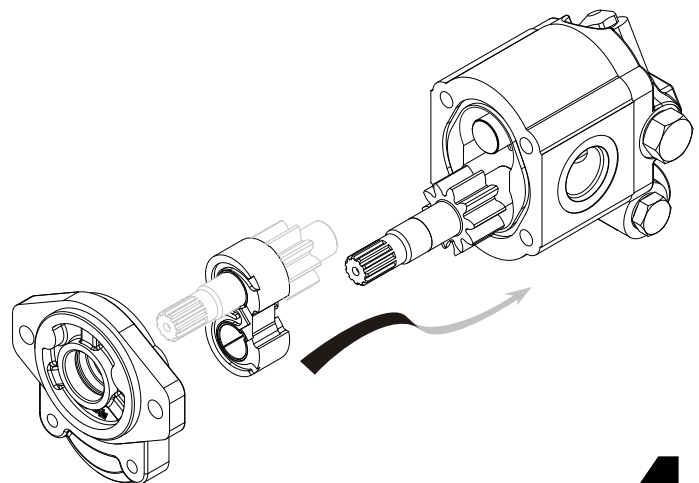
1



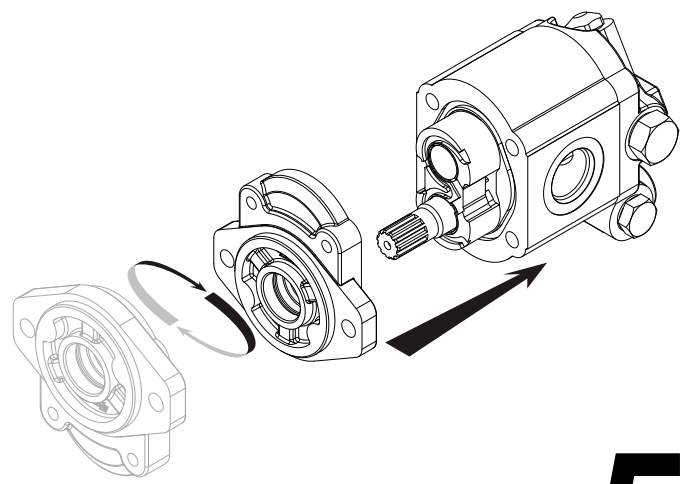
2



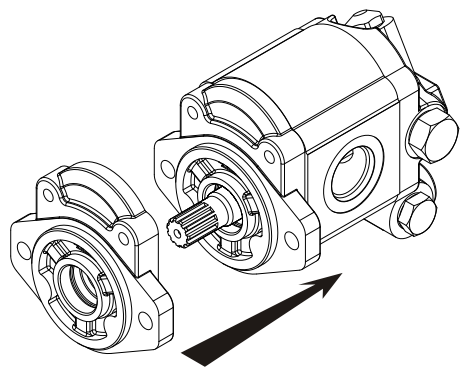
3



4



5



6

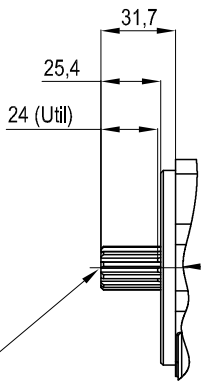
BOMBA CONJUNTO BN

Observaciones: -
D.P.: 16/32

TIPO E

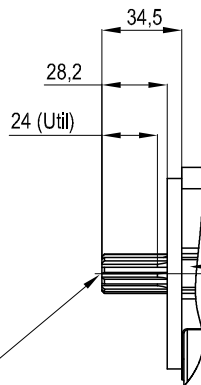
Observaciones: -
D.P.: 16/32

TIPO E1



Toma TIPO C
Engranaje combinable con otras Tomas.
Consultar factibilidad técnica.

ESTRIADO EVOLVENTE
SEGUN SAE J-498
 $\emptyset e = 18,6$
Z = 11



Toma TIPO C1
Engranaje combinable con otras Tomas.
Consultar factibilidad técnica.

ESTRIADO EVOLVENTE
SEGUN SAE J-498
 $\emptyset e = 17$
Z = 10

Desplaz. cm ³ /Rot.	Código de Repuesto	Desplaz. cm ³ /Rot.	Código de Repuesto
20	CONSULTAR	28	CONSULTAR
22	CONSULTAR	32	CONSULTAR
25	CONSULTAR	36	CONSULTAR

Desplaz. cm ³ /Rot.	Código de Repuesto	Desplaz. cm ³ /Rot.	Código de Repuesto
20	CONSULTAR	28	CONSULTAR
22	CONSULTAR	32	CONSULTAR
25	CONSULTAR	36	CONSULTAR

Observaciones: -
-

Observaciones: -
-

Observaciones: -
-

Observaciones: -
-

BOMBA CONJUNTO BN

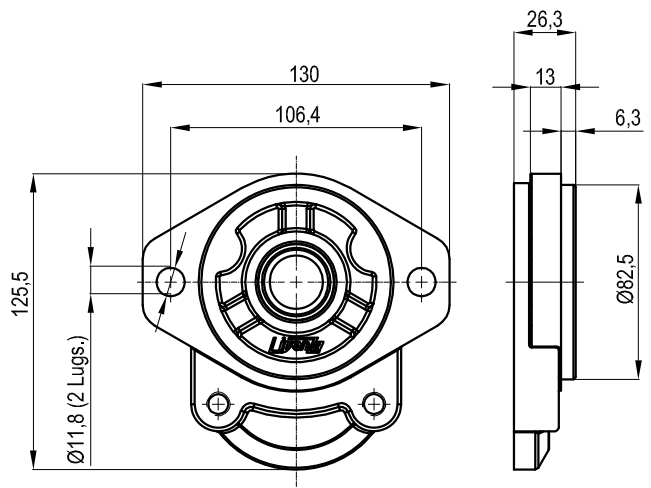
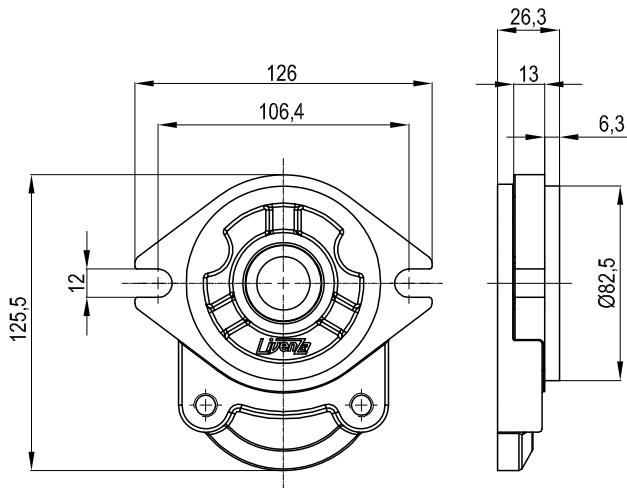
Tomas de Fijación

Observaciones: -
FIJACION TIPO SAE A

TIPO C

Observaciones: -
FIJACION TIPO SAE A

TIPO C1



Código de Repuesto
 CONSULTAR

Código de Repuesto
 CONSULTAR

Observaciones: -
 -

Observaciones: -
 -

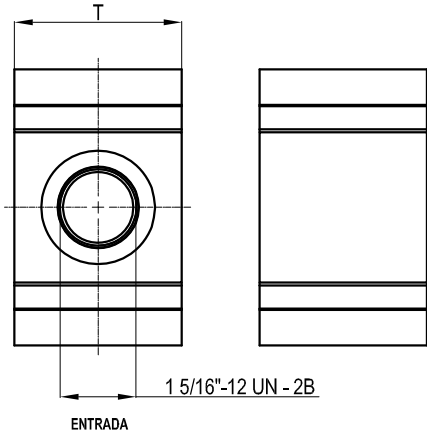
Observaciones: -
 -

Observaciones: -
 -

BOMBA CONJUNTO BN

Observaciones: -
FIJACION TIPO SAE B

TIPO C1



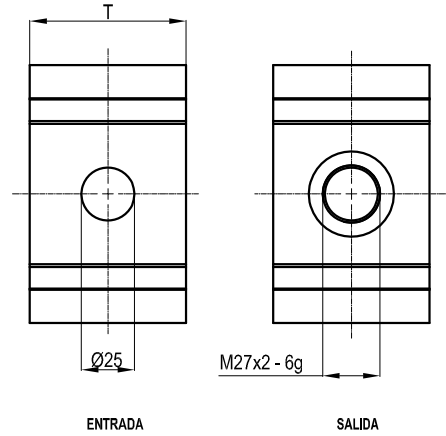
ENTRADA

1 5/16"-12 UN - 2B

Desplaz. cm ³ /Rot.	Cota T	Código de Repuesto	Desplaz. cm ³ /Rot.	Cota T	Código de Repuesto
20	73,63	CONSULTAR	28	82,83	CONSULTAR
22	76,13	CONSULTAR	32	87,43	CONSULTAR
25	79,13	CONSULTAR	36	91,83	CONSULTAR

Observaciones: -
FIJACION TIPO SAE B

TIPO C2



ENTRADA

SALIDA

Ø25

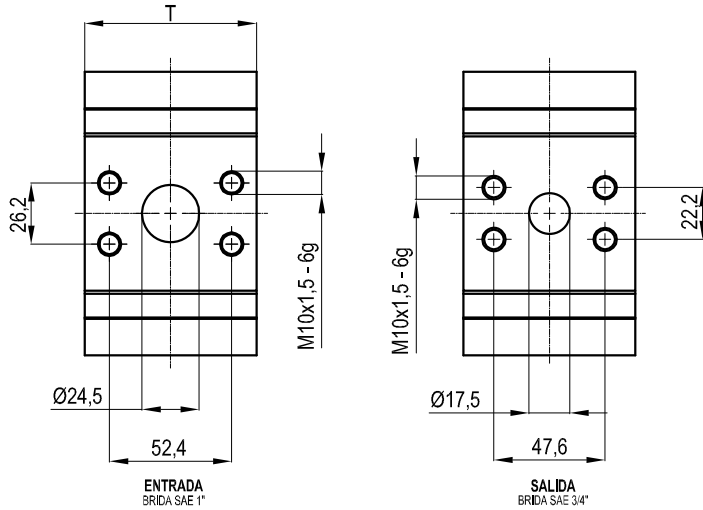
M27x2 - 6g

Desplaz. cm ³ /Rot.	Cota T	Código de Repuesto	Desplaz. cm ³ /Rot.	Cota T	Código de Repuesto
20	73,63	CONSULTAR	28	82,83	CONSULTAR
22	76,13	CONSULTAR	32	87,43	CONSULTAR
25	79,13	CONSULTAR	36	91,83	CONSULTAR

Observaciones: -

TIPO F

Observaciones: -



ENTRADA
BRIDA SAE 1"

SALIDA
BRIDA SAE 3/4"

Desplaz. cm ³ /Rot.	Cota T	Código de Repuesto	Desplaz. cm ³ /Rot.	Cota T	Código de Repuesto
20	73,63	CONSULTAR	28	82,83	CONSULTAR
22	76,13	CONSULTAR	32	87,43	CONSULTAR
25	79,13	CONSULTAR	36	91,83	CONSULTAR

Observaciones: -

Observaciones: -

BOMBA CONJUNTO BN

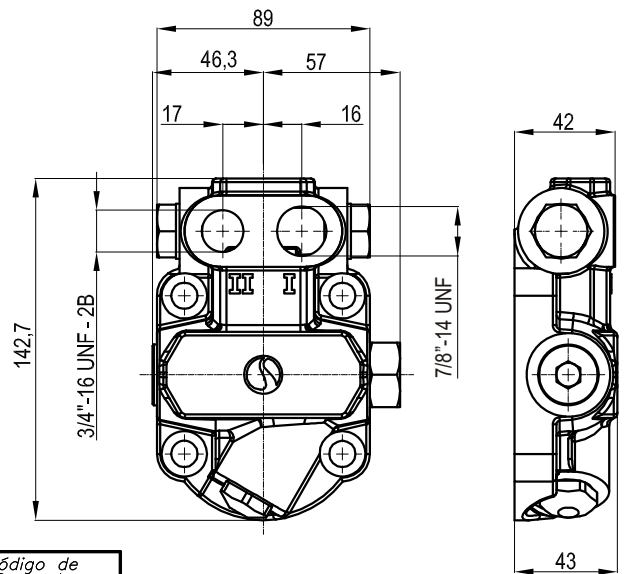
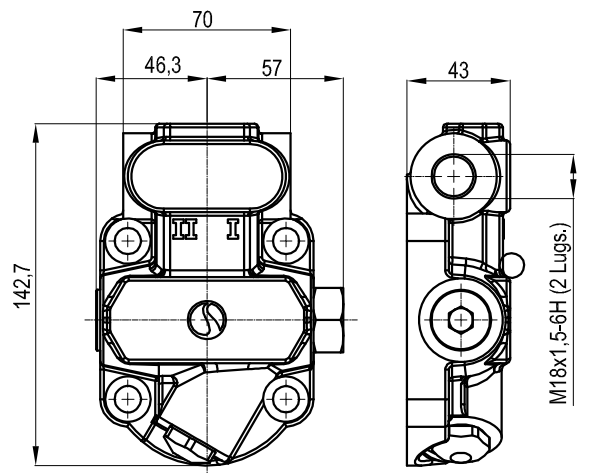
Tapas

Observaciones: -
DIVISORA DE CAUDAL

TIPO D1

Observaciones: -
DIVISORA DE CAUDAL

TIPO D2



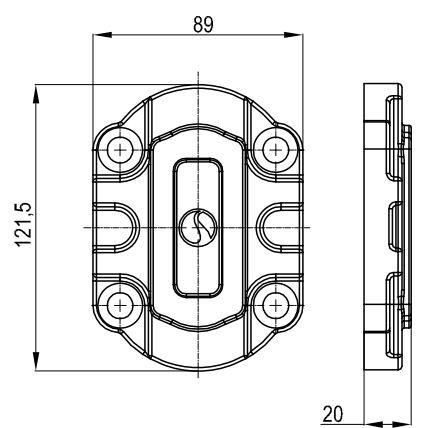
Código de Repuesto
CONSULTAR

Código de Repuesto
CONSULTAR

Observaciones: -

TIPO L

Observaciones: -



Código de Repuesto
CONSULTAR

Observaciones: -

Observaciones: -